

SIXUN 思迅

思迅老板助手

各行各业产品解决方案



CONCENTS

目录



1 思 迅 介 绍

2 行 业 分 析

3 解 决 方 案

4 客 户 案 例

1

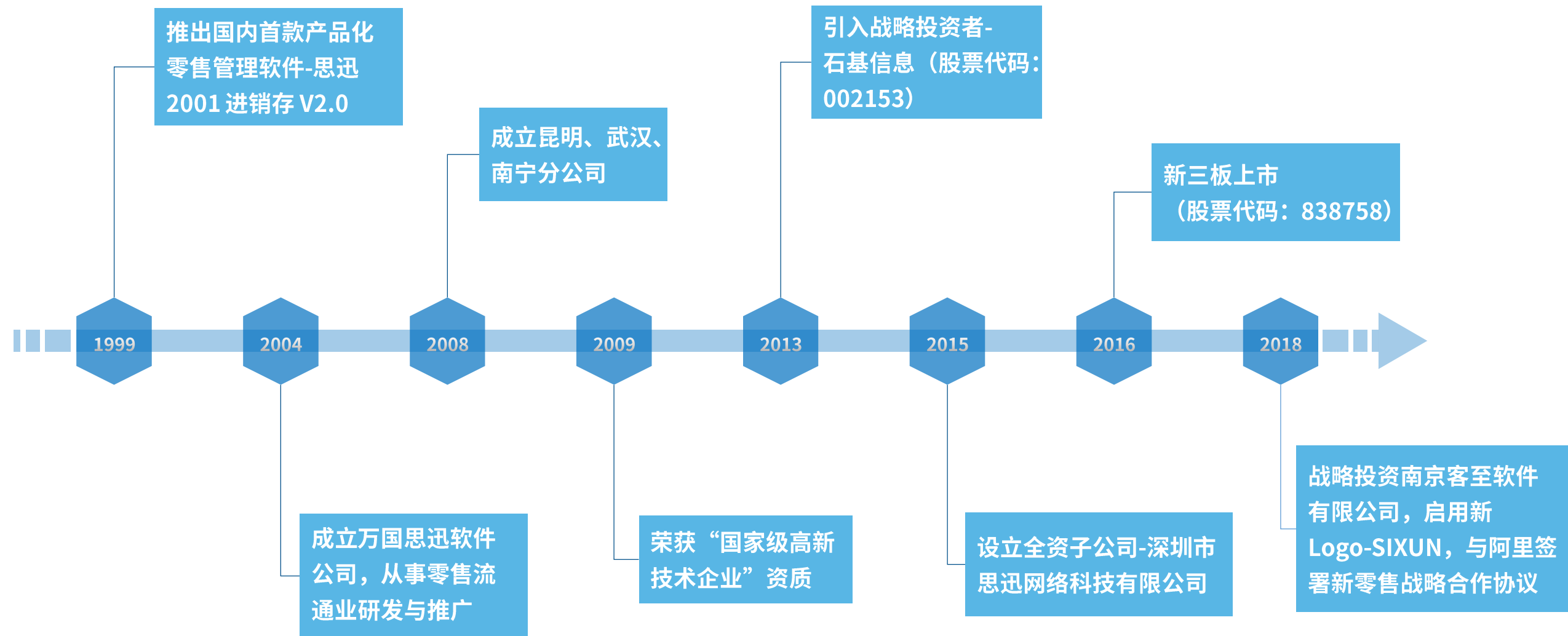
公 司 介 紹



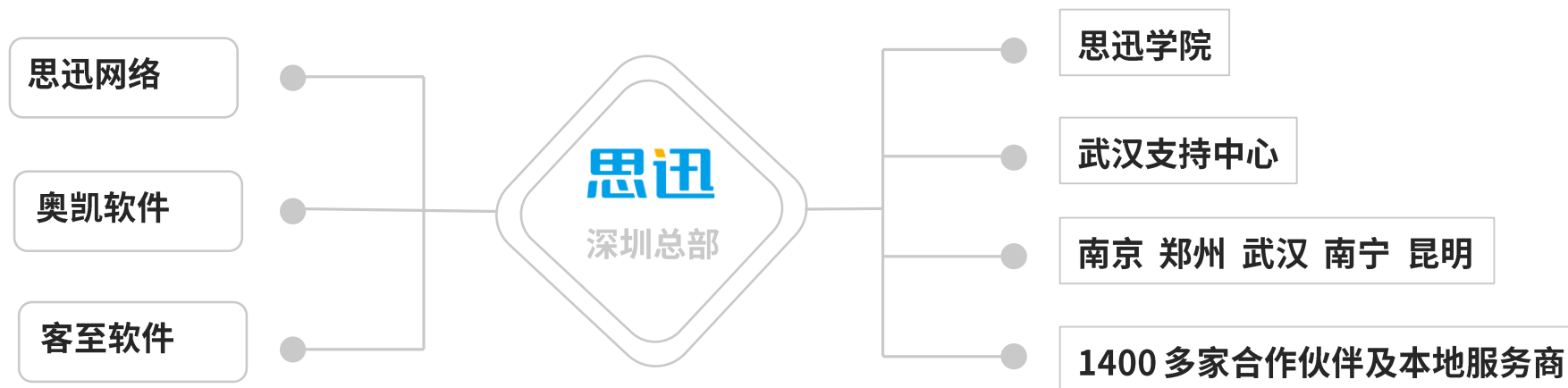
SIXUN 思迅

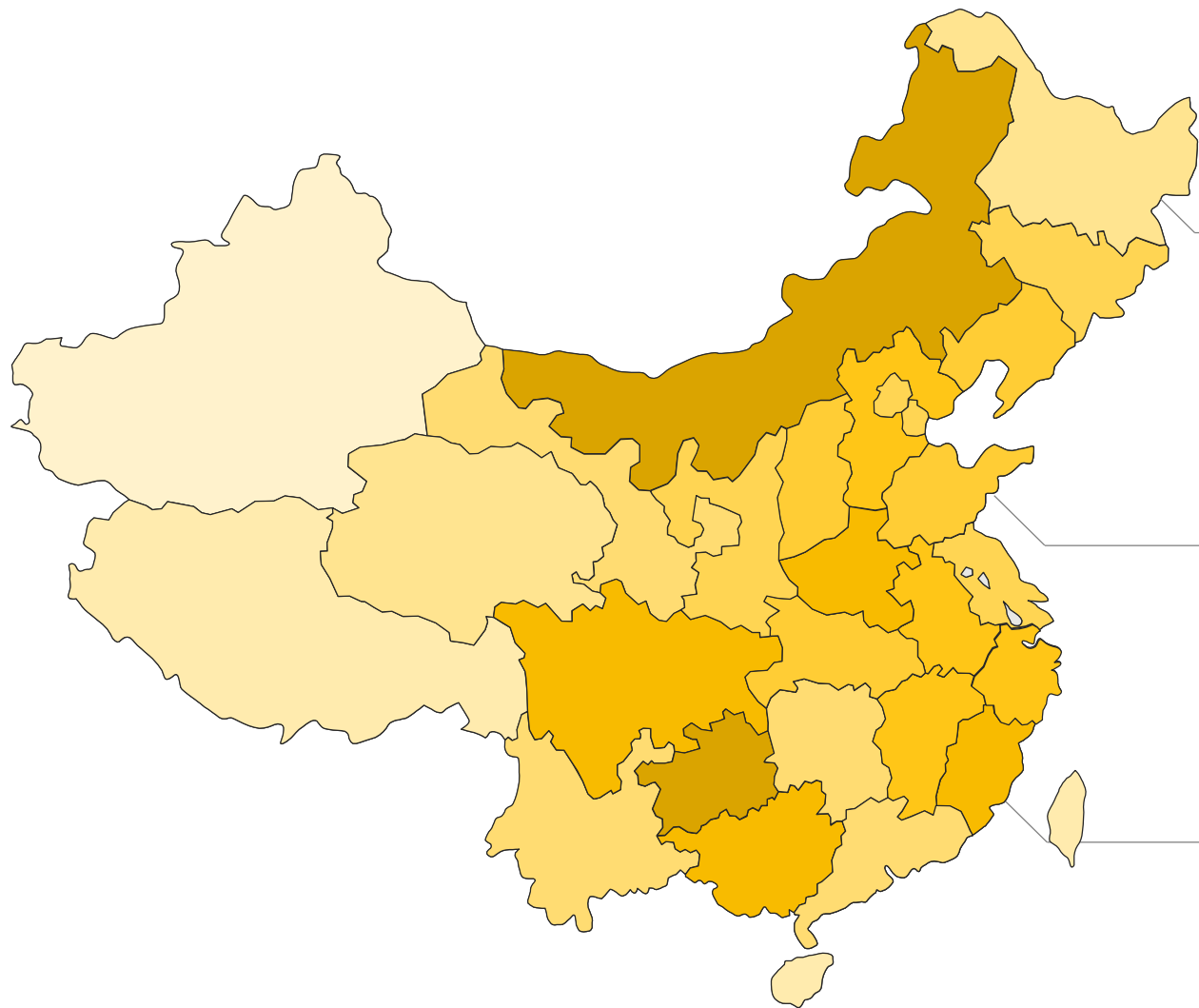
> 选择思迅 你将获得更大的价值

深圳市思迅软件股份有限公司（简称：思迅，股票代码：838758，石基信息控股成员企业），是第一批“国家级高新技术企业”。21年来致力于零售流通业、商业自动化与餐饮娱乐行业信息化技术研究开发与推广应用，是国内零售流通/餐饮娱乐管理软件供应商。2017年成功进入新三板创新层，是中国 POS 行业中率先进入创新层的公司。



历年来，思迅荣获了深圳市重点软件企业、AAA级信用企业、中国行业信息化优秀企业、十年贡献成就奖等30多项荣誉。目前，思迅在全国500多个城市拥有超过1400多家业务合作伙伴，60万终端客户。





遍布全国各省份

覆盖500多个大中城市

1400多家合作伙伴及服务机构

服务体系

三层架构的服务体系
专业、完善、高效、超值
7*24小时全方位本地服务

服务概念

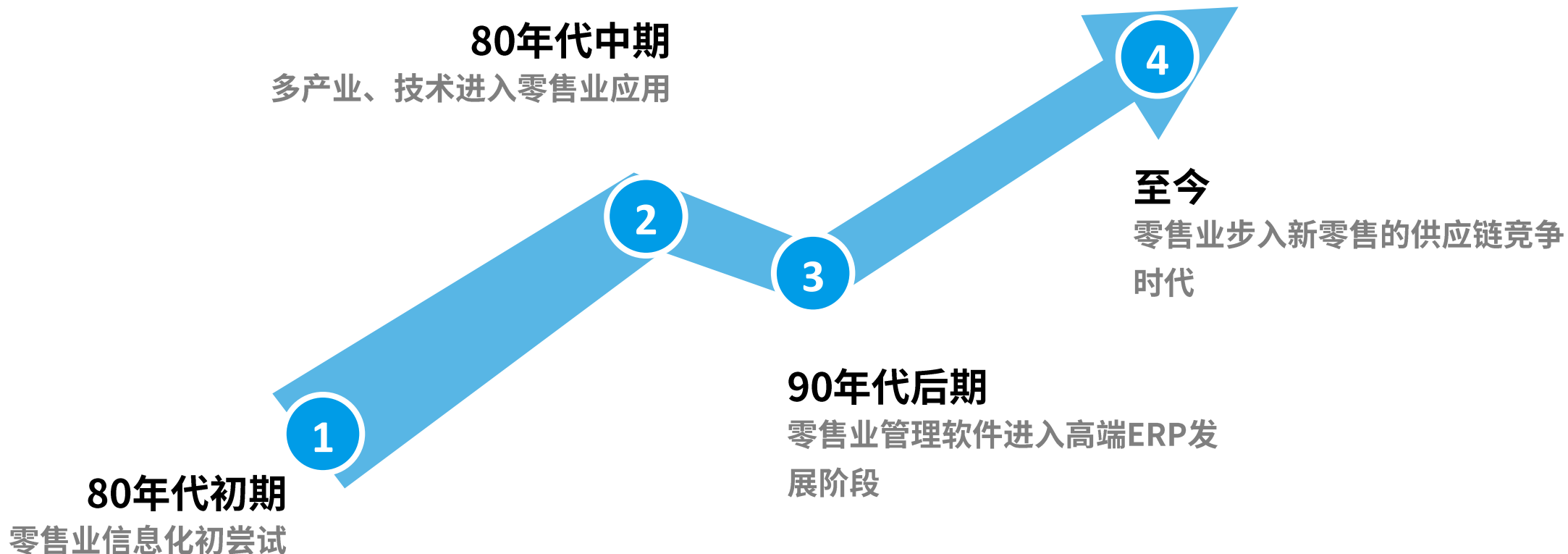
让领先的服务
成为思迅核心竞争力

服务方式

Call center（呼叫方式）
远程在线支持
电子邮件
即时通讯
现场支持

2

行业分析



从20世纪80年代初的商场收款机算起，我国零售业信息化发展已超过30年。这30年间，我国零售企业先后引进了各种技术，将互联网思维慢慢引入日常的经营管理中，更完善的企业信息化是零售企业管理的发展方向，互联网技术可以帮助企业把企业的管理变得更高效、更智能。

目前国内零售企业信息化普遍专注于操作层面而在管理决策层面（如供应链管理）的应用普遍很弱，缺乏战略级的信息化规划和应用，在销售、管理、财务等系统的应用方面落后于国外企业。

中国零售业信息化发展四大特点



发展空间大

中国零售信息化远未完成，市场尚有巨大发展空间。



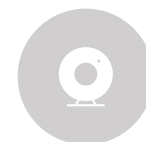
市场需求大

零售连锁零售业态集中度进一步提高，向大型连锁零售集团方向发展已经成为必然趋势，对信息化需求凸显。



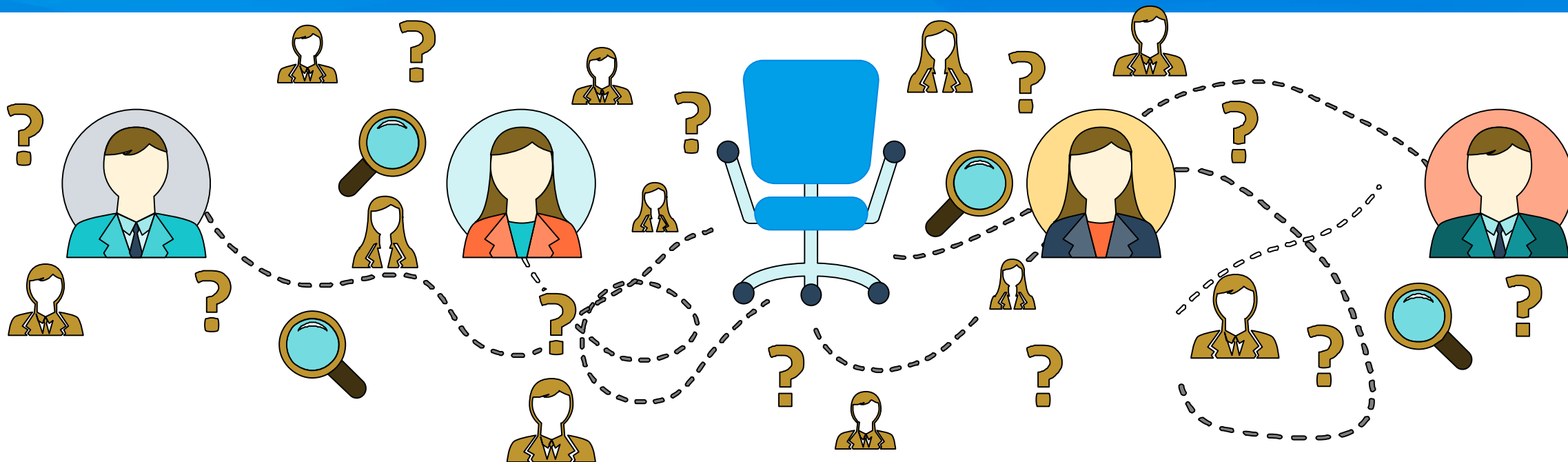
解决方案多向延伸

零售的连锁模式向更多行业和业态延伸，零售信息化解决方案也相应的多向延伸。



后台业务关注不足

信息化建设普遍偏重于门店前台业务管理，对后台集中管控关注度不够。



各行各业·数据化管理难



01.数据多·无从下手

营业数据繁多
营业决策无从下手



02.门店多·不好管理

门店多、人员多
无法顾及到门店运营的方方面面



03.账款多·对账麻烦

移动支付、储值卡、银行卡
支付方式多，账款核对无从下手

3

解 决 方 案

思迅老板助手

基于微信小程序开发的轻量级企业管理助手,打破时间和空间局限,全方位助力企业管理数据化。

今日(元)

34806.00

比昨日 +15% ↑

本周 103612.00

环比 -0.8% ↓

本月 1203612.00

同比 +1.6% ↑



类别销售



商品销售



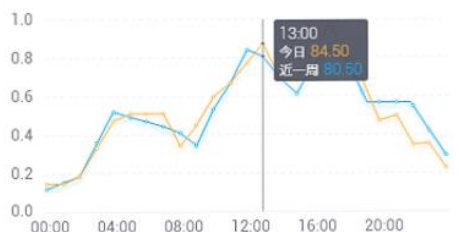
毛利汇总



销售监控

时段销售 近7天统计数据

销售额(元)



商品热销 近30天统计



看板



分析



看店



我的

01

自动处理

产品自动部署、自动升级

02

实时同步

销售数据/监控数据实时同步

03

随时随地

不受时间、空间限制, 随时随地使用

04

使用便捷

打开小程序即可使用, 使用简单方便



超市



餐饮店



便利店



母婴店



农贸市场



书店



水果店



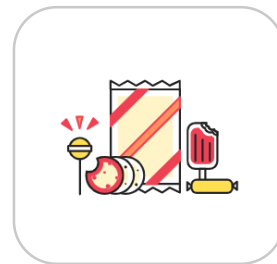
药店



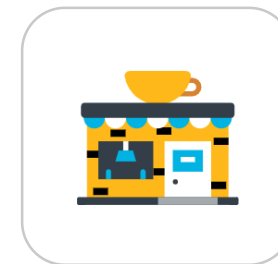
服装店



生鲜店

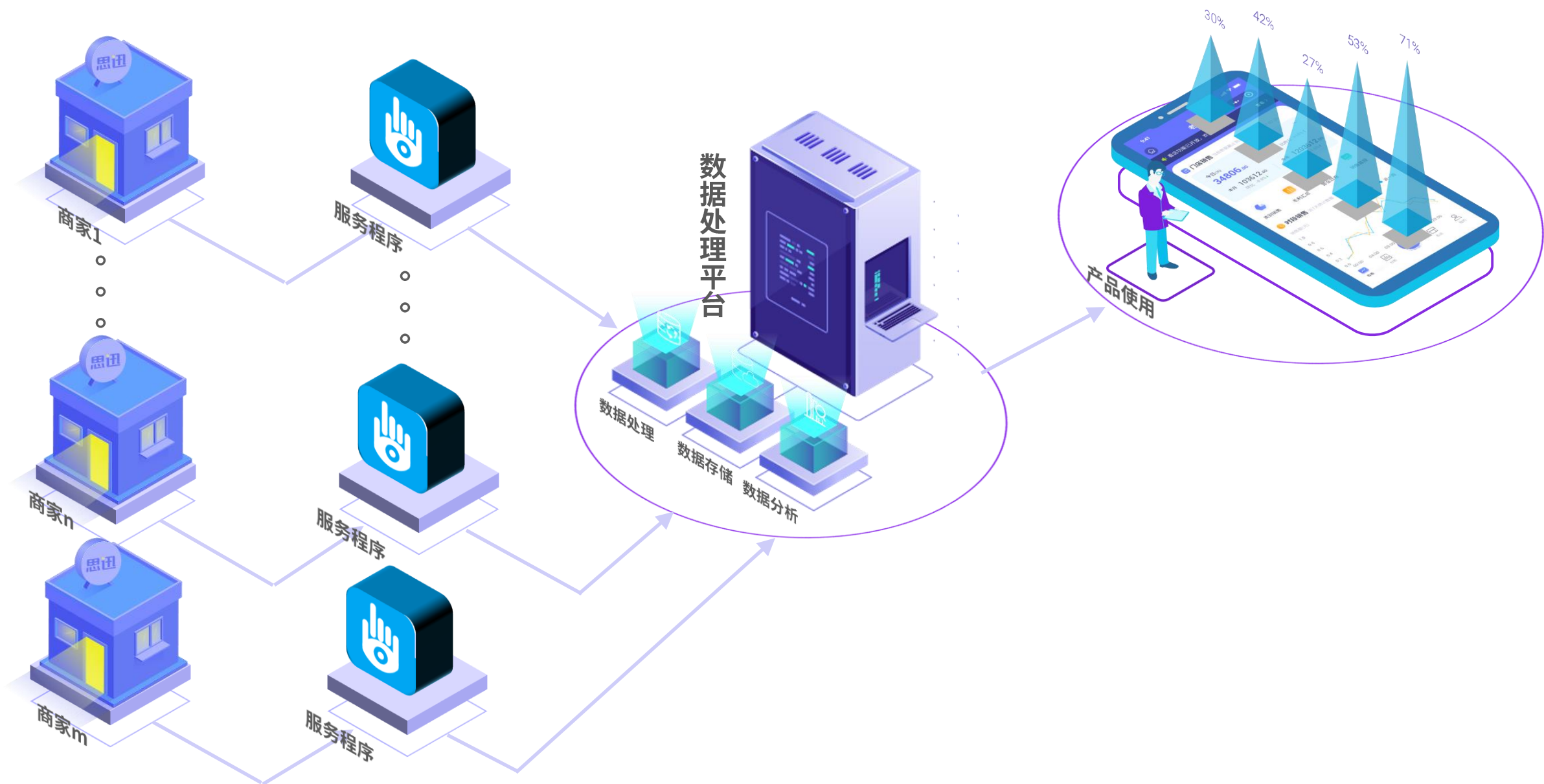


零食店



咖啡店

适用于各行各业



零售： 商锐  商云  店通10  秤心管家8  秤心管家3  商慧  商旗10

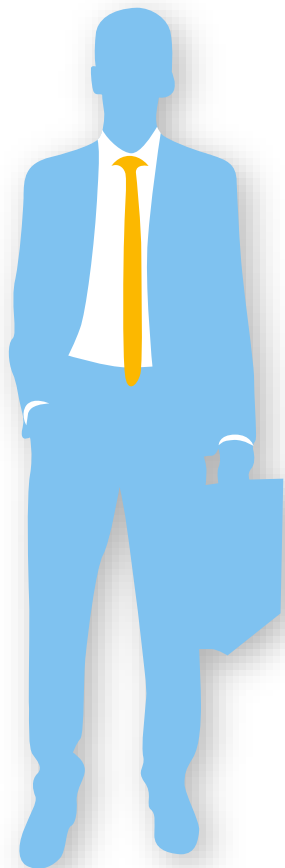
专卖： 专卖店10  服装之星10  孕婴童3  烘焙之星10

 孕婴童专业版  爱贝母婴  专卖店9  服装之星9

eshop： eShop 考拉母婴管理系统6  eShop 小象称重管理系统5  eShop 5商业管理系统  eShop 服装5管理系统

餐饮： 美食家[®] 星食客  美食家[®] 食通天8  食通天6.5  烘焙e家

奥凯： 奥凯德惠V15  奥凯专卖V12  奥凯百慧V10  奥凯九鼎V17



协同管理

老板、加盟商、督导、店长、店员等均可同时绑定一家店铺的思迅老板助手，可协同管理店铺情况。



精细化管理

在思迅老板助手中可以设置账号的权限，控制每个人只看自己该看的数据，管理更灵活，数据更安全。



多店统一管理

不论开了多少家店，一个手机也能都统一管理多个店铺多个商户。

海量数据

思迅老板助手中有经营、商品、促销、库存、供货、批发、会员、异常等各个方面的数据，数据全面。

移动做单

全流程全业务单据，随时随地业务管控。
助手中支持新增新品、调价、采购、要货、调拨、采购等业务操作。



连锁管理

连锁的各个门店，思迅老板助手也能随时随地轻松管理。

移动BI

商业情报参谋，抢占决策先机。

不论何时何地，各个门店视频情况一手掌握！



门店视频实时查看



入店率购买率分析



异常播报



监控回放

销售账款

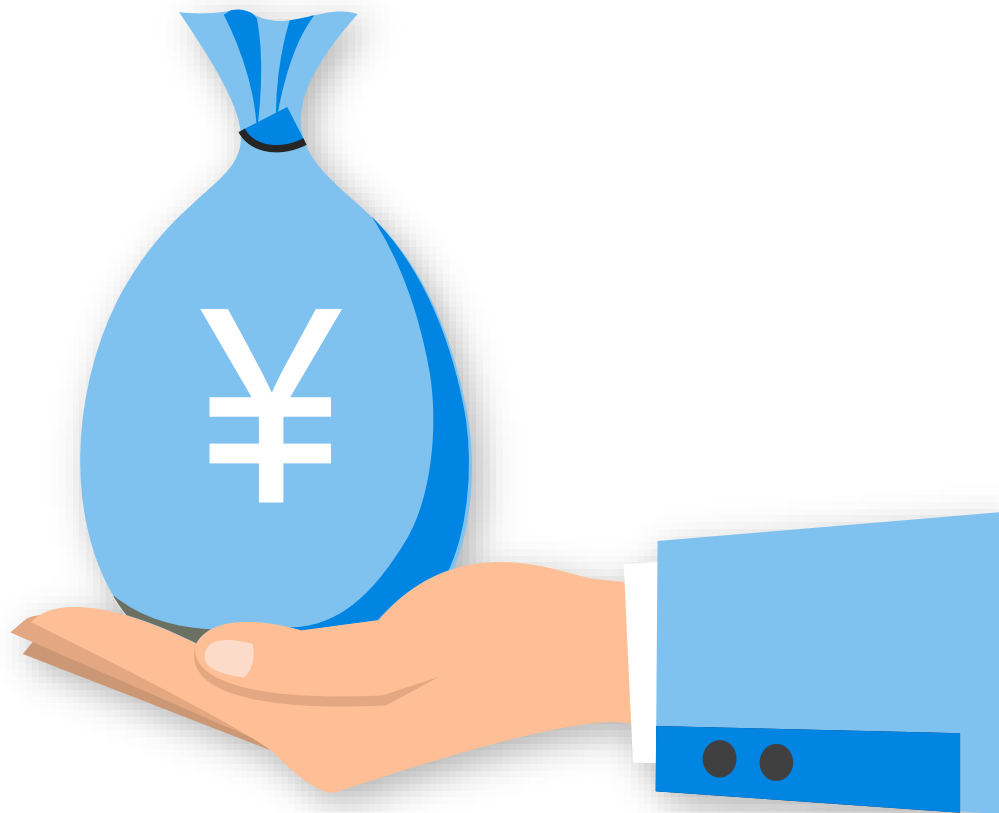
思迅老板助手中可以随时查看销售的账款、思迅pay的账款数据，并且线上线下复杂账款，可以一键轻松对账。

批发账款

思迅老板助手中可以随时查看批发客户的账款，可随时管理。

供货账款

思迅老板助手中可以随时查看供应商的账款及供应商的销售情况，方便管理。



4

客 户 案 例

100000+

思迅用户选择思迅老板助手

| 项目 | 说明 |
|------|--|
| 店名名称 | 眉山信心科联超市 |
| 使用系统 | 思迅商云管理系统+思迅老板助手 |
| 门店数量 | 100+分店 |
| 上线城市 | 四川眉山 |
| 客户介绍 | 信心科联超市隶属于成都信心科联商贸有限公司，主营各类食品、饮料、熟食、水果生鲜、家纺家饰，因其优质的产品、亲民的价格迅速在四川省打开了市场，门店增开到100家以上。 |
| 客户需求 | 店内有老板、店长、营运人员等需要随时随地监督管理职责范围内商品的经营情况。 |
| 解决方案 | 思迅老板助手支持账号权限精细化管理，使得管理更灵活，数据更安全。 |

科联超市
kelian

| 项目 | 说明 |
|------|--|
| 店名名称 | ROMALI羅瑪莉蛋糕 |
| 使用系统 | 思迅烘焙之星收银系统+思迅老板助手 |
| 门店数量 | 40+门店 |
| 上线城市 | 河北省 |
| 客户介绍 | 中国烘焙十佳饼店【ROMALI 羅瑪莉蛋糕】源自1961，国内创新营销O2O蛋糕品牌。传承古罗马风韵，坚持产品纯手工精制，结合现代工艺创新引领烘焙潮流。 |
| 客户需求 | 羅瑪莉蛋糕店经营管理模式相对落后，运营决策模式单一，不利于门店的运营发展。 |
| 解决方案 | 羅瑪莉蛋糕店对接老板助手，可帮助老板实时了解各个门店的经营销售状况，并能直观了解到关键经营数据并直观分析，进而帮助管理者做出合理的运营决策。 |



| 项目 | 说明 |
|------|--|
| 店名名称 | 菜鲜生市民生活服务中心 |
| 使用系统 | 思迅秤心管家8+思迅老板助手 |
| 门店数量 | 110+摊位 |
| 上线城市 | 河北省 |
| 客户介绍 | 菜鲜生市民生活服务中心将传统“脏乱差”的农贸市场建设成为新型的标准化菜市场，购物环境如同超市般整洁、舒适，硬软件服务均有大幅提升，智慧农贸模式下推出业态更丰富、功能更齐全的市民生活服务中心，通过提供一站式消费体验，更加便利于民。 |
| 客户需求 | 菜鲜生市民生活服务中心要求管理者能随时随地查看各个摊位的菜价及销售情况。 |
| 解决方案 | 老板助手可帮助管理者随时随地管理好各个摊位的菜价及销售情况，实现传统农贸市场管理到信息化、智慧化进阶。 |



| 项目 | 说明 |
|------|--|
| 店名名称 | 百姓超市 |
| 使用系统 | 思迅e店通收银系统+思迅老板助手 |
| 门店数量 | 30+分店 |
| 上线城市 | 福建泉州 |
| 客户介绍 | 泉州百姓超市以“便民、利民、为民”为企业宗旨，坚持“百姓超市、服务百姓”的服务理念，以优质的商品、优良的服务、创立了家喻户晓的本土品牌——百姓超市。借鉴国内外社区便利店连锁经营的成功案例，公司探索、发展社区便利店连锁经营之路，经过二十来年立足泉州本地的精耕细作，公司建立起一套成熟的便利店运营管理模式，并开始拓展加盟店经营模式。 |
| 客户需求 | 百姓超市加盟店多，股东多，各个股东经营能力参差不齐，各个店经营状况也不同。社区便利店支付方式多样，账款核对麻烦。 |
| 解决方案 | 百姓超市对接老板助手后，各个股东可以在手机上随时随地查看本门店的销售状况，账号的权限保障了数据的安全，且在老板助手中可以一键核对线上线下等各种付款方式的账款，帮助管理者解决对账繁琐的问题。 |





| 项目 | 说明 |
|------|---|
| 店名名称 | 大尔多超市 |
| 使用系统 | 思迅商慧收银系统+思迅老板助手 |
| 门店数量 | 30+分店 |
| 上线城市 | 云南 |
| 客户介绍 | 大尔多集团经营集品牌百货、美食餐饮、精品生鲜、居家用品、休闲娱乐等为一体的一站式时尚购物商场，是云南省内发展较快的知名零售企业之一。公司涉足零售行业已经十余年，先后在麻栗坡、西畴、马关、文山、蒙自、临沧、保山、玉溪、昆明、芒市、兴义等地州开设了子公司或分公司。从2017年开始与万达地产强强联手打造全新摩尔业态商业体。云南总部位于昆明新螺蛳湾,是云南省内发展较快的知名零售企业之一。 |
| 客户需求 | 零售行业数字化进程加快，传统管理运营模式跟不上发展需求。 大尔多超市是个大型购物商城，销售商品繁多，销售量大，运营管理人员多，商城运营管理麻烦。 |
| 解决方案 | 大尔多超市对接老板助手，给不同的运营管理人员分配不同的账号，各个账号权限根据实际管理情况设置，保障了数据安全，也保证运营方面决策的独立性，且各类分析报表可助管理员做决策。 |

| 项目 | 说明 |
|------|--|
| 店名名称 | 爱婴岛 |
| 使用系统 | 思迅孕婴童管理系统+思迅老板助手 |
| 门店数量 | 90+分店 |
| 上线城市 | 广东省珠海市 |
| 客户介绍 | 广东爱婴岛儿童百货股份有限公司，1998年创建于广东省珠海市，主营孕婴童用品连锁零售业务。目前在华南、华东和华中地区的7个省（自治区）30余个城市拥有数百家直营连锁店，是中国最具规模的孕婴童用品连锁企业之一。 |
| 客户需求 | 门店多，销售数据量大，老板不好管理各个门店的销售情况 门店工作人员工作能力态度良莠不齐，不清楚各个店的运营情况。 |
| 解决方案 | 思迅老板助手可随时监管各个门店营业情况，还有各类异常数据，为爱婴岛的移动化数据经营和数据的智能分析提供解决方案。 |



| 项目 | 说明 |
|------|--|
| 店名名称 | 谷婆婆 |
| 使用系统 | 思迅食通天8餐饮管理系统+思迅老板助手 |
| 门店数量 | 50+分店 |
| 上线城市 | 河南 |
| 客户介绍 | 河南谷婆婆餐饮企业管理有限公司创立于2016年，以现熬八宝粥简餐品类为主营业务的餐饮连锁企业。是一家集直营、加盟、产品研发、生产配送、管理于一体的专业餐饮有限公司。本着对八宝粥的执着与热爱，以发扬“绿色餐饮”为己任，不断围绕“营养均衡、美味健康”进行产品研发，公司力争做到粥地道、菜经典，喝粥只到谷婆婆！ |
| 客户需求 | 谷婆婆门店多且客流量大，管理者工作繁琐且无法顾及到门店经营的方方面面。 |
| 解决方案 | 思迅老板助手可随时监管各个门店营业情况，还有各种分析数据，帮助老板做决策，可帮助管理到店铺的各个方面，为门店运营保驾护航。 |



| 项目 | 说明 |
|------|--|
| 店名名称 | 尤比乐母婴生活馆 |
| 使用系统 | 思迅爱贝母婴收银系统+思迅老板助手 |
| 门店数量 | 36+分店 |
| 上线城市 | 四川重庆 |
| 客户介绍 | 尤比乐母婴生活馆是重庆酉阳地区最大的母婴连锁之一，主要经营乳制品（包含婴幼儿配方乳粉）、预包装食品、儿童服装、鞋帽、玩具零售。以共赢、开创的经营理念 and 全新的管理模式、周到的服务为公司的立足之本。公司于2013年注册成立，在公司发展壮大的4年里始终坚持用户至上，坚持用自己的服务去打动客户。 |
| 客户需求 | 尤比乐母婴生活馆门店多，老板想要及时监管各个门店的营业情况。 |
| 解决方案 | 思迅老板助手可以随时查看连锁店各个门店的销售情况，可帮助掌握各个门店营业动态。 |



| 项目 | 说明 |
|------|--|
| 店名名称 | 拉古芭孕婴童连锁 |
| 使用系统 | eShop考拉母婴6+思迅老板助手 |
| 门店数量 | 200+分店 |
| 上线城市 | 湖南省 |
| 客户介绍 | 拉拉古芭孕婴童连锁创建于2009年，专注母婴事业，一开始就坚持了十年，目前在长沙、岳阳、醴陵、江西等地区拥有门店200多家。已成为当地非常有影响母婴连锁，拉古芭以最优质的服务、最好的品质、最低的价格赢得了广大顾客的喜爱。 |
| 客户需求 | 拉古芭孕婴童连锁中会员消费较多，老板想要随时查阅到会员新增及消费情况。 |
| 解决方案 | 思迅老板助手可以随时查看连锁店会员的新增、会员积分、会员消费等情况，并有会员分析类数据，让会员的运营管理更加简单。 |



联系我们



思迅老板助手售前微信



思迅老板助手公众号

思迅老板助手直线电话：0755-86928378

SIXUN 思迅

选择思迅 你将获得更大的价值!

THANKS