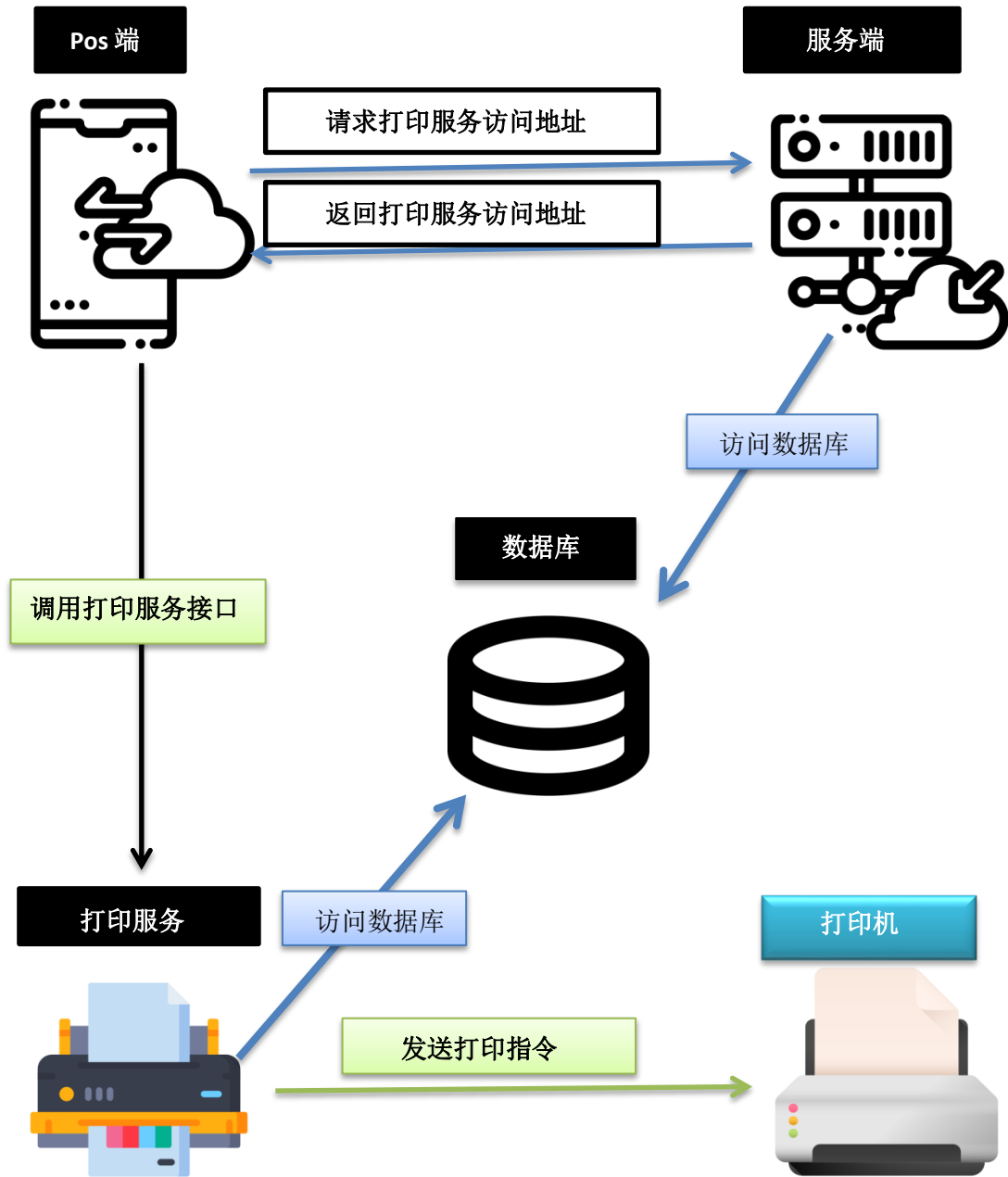


# 打印服务访问流程



## 单据自定义打印服务操作说明

### 1. 安装思讯零售系统打印服务



### 2. 运行打印服务，配置数据库连接

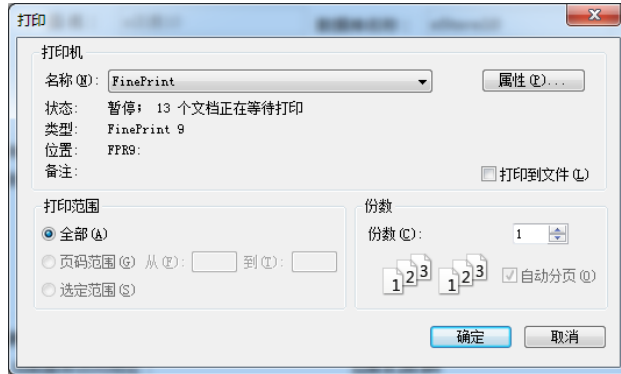


### 2.1 系统设置

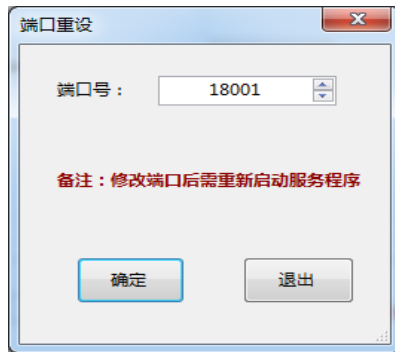


### 2.1.1 设置当前数据库连接（重设当前连接产品）

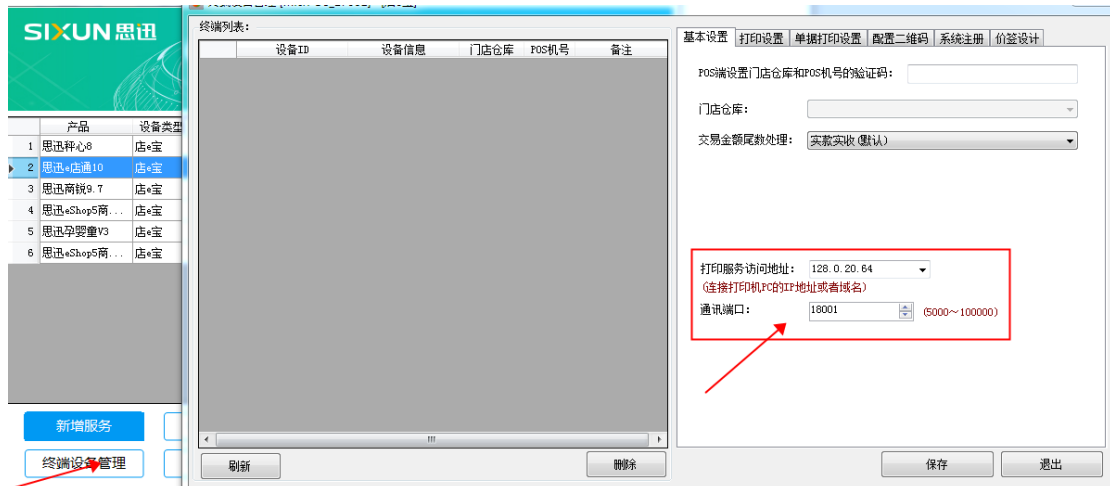
### 2.1.2 设置打印机



### 2.1.3 设置当前服务访问地址（重设服务端口）



**PS:端口重设之后, 需重启打印服务; 思迅零售系统服务端 打印服务访问地址以及通讯端口要保持一致!**



## 2.2 单据设计

目前提供 SO(批发销售单)、MO(配送出库单)、PI(采购收货单)三张单据的预览及设计；  
用户可在设计模式进行单据自定义设计

