

SIXUN 思迅

人脸识别产品培训

1. 产品介绍

- 解决什么问题
- 现有功能
- 使用场景

2. 产品构成

3. 产品部署

- 费用
- 环境
- 流程

4. 识别案例

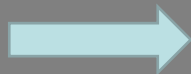
5. 常见问题

1. 会员开卡需要顾客提供较多信息，顾客担心隐私泄露



开卡人脸识别

2. 零售企业营销中，盲目推送短信，导致的顾客反感



进店推送

3. 收银环节让顾客报会员号，感知、体验较差



收银识别

开卡人脸识别



1. 打开页面



2. 点击“其他”，选择“会员开卡”



3. 点击“新增”，点击“人脸识别”，选择会员照片

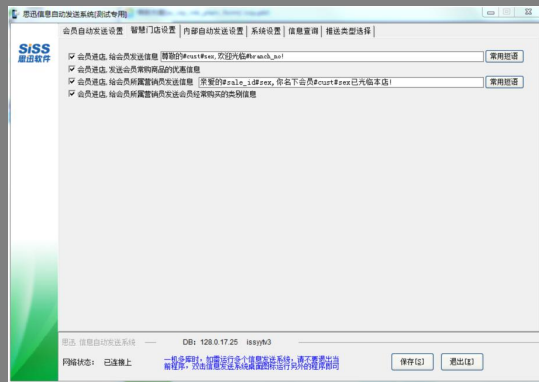


4. 补充完成会员信息，点击“确定”

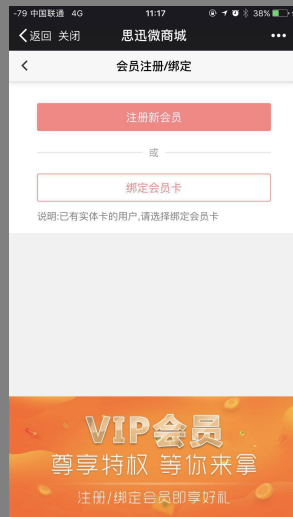
进店推送



1. 门店注册微商店



2. 设置推送内容



3. 顾客注册微会员



4. 进店收到推送

产品场景——使用场景

SIXUN 思迅

收银识别



1. 打开页面

2. 点击“会员”，弹出买单备选顾客

3. 选择当前顾客买单顾客照片，系统将识别该顾客是否是会员



4. 如果未识别出，或会员照片未记录，点击“取消”将弹出手动输入会员卡号页面

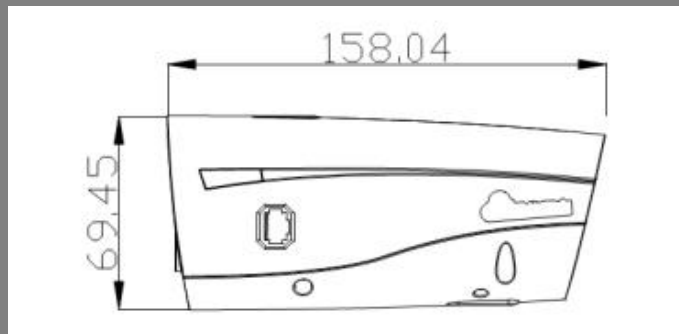
软件：孕婴童3、烘焙10、e店通10

孕婴童

烘焙之星

e店通

硬件：光年人脸识别摄像机



*镜头自行配置，公司测试使用的是16mm镜头

4mm的3-4米/广角45度，6的6-8米/广角38角，8的8-12米/广角35度，12的12-15米广角30度，16的20米左右/广角27-28度，

费用：

1. 软件：按我司产品收取

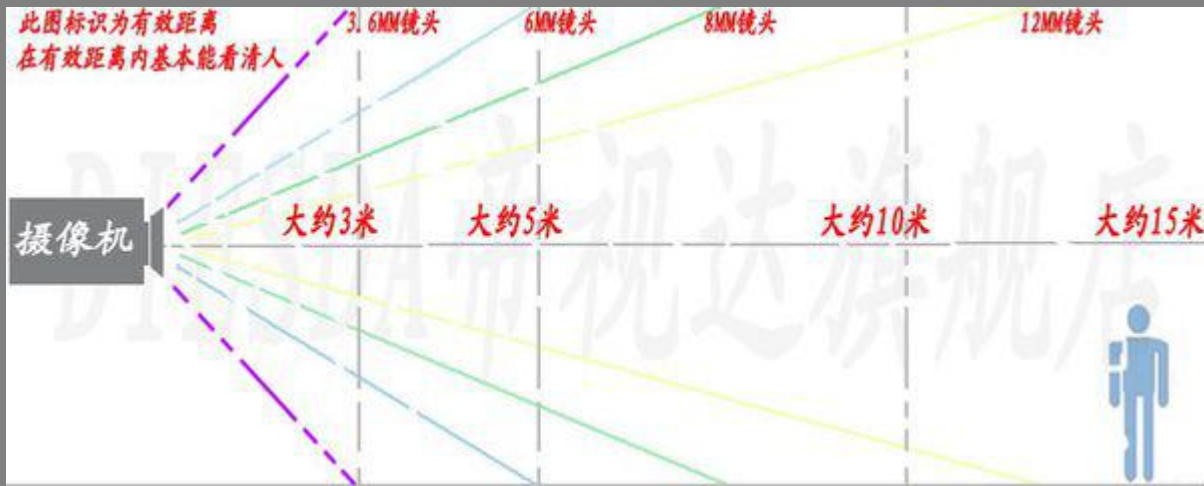
2. 硬件：“光年”人脸识别摄像头3000元/路/台、服务费500元/路/年

由于收银台、出入口位置、宽度、高度无统一标准，需客户自行购买监控摄像机镜头
企业客户自行购买光学镜头（公司测试使用的是16mm镜头）

序号	产品	方案	费用
1	会员开卡	每个收银台部署一路	3000元*收银台数量
2	进店推送	每个入口部署一路	3000元*入口数量

环境：

序号	产品	方案	安装环境要求
1	会员开卡	每个收银台部署一路	明亮、无遮挡，顺光源
2	进店推送	每个入口部署一路	1. 建议设备与地面呈现30°，设备距离地面2米，安装角度、高度以实际环境效果确定。 2. 客户需自行购买吊装设备



1. 客户自行购买软、硬件

联系人：阅面科技 廖立智 136-9228-0834

2. 客户向硬件商获取硬件平台地址、平台账号、密码。





- 平台：“光年”人脸识别摄像机的平台
- 账号、密码由硬件设备商提供

3. 客户将设备绑定到他们自己的平台账户。

4. 客户需调试硬件参数，让人脸摄像头时间与收银设备时间一致

- 人脸识别摄像头与当前电脑在同一个网段
- 默认用户名、密码均为admin

5. 在我们的产品填写账户、密码、设备号

#	MAC Address	Name	Type	Version	Shop Name	Xcloud Number	Action
14	00:2A:2A:15:41:98	思讯软件	bullet_camera		店铺1		 
34	00:2A:2A:15:41:B1	枪机测试	bullet_camera		开发测试		 

6. 调试角度后就可以使用。

谢谢观看

选择思迅，您将获得更大价值！

深圳市思迅软件股份有限公司（股票代码：838758）

联系电话：400-777-9977

企业网址：www.siss.com.cn

总部地址：深圳市南山区科技园路1003号深圳软件产业基地2C栋13楼

武汉地址：湖北省武汉市武昌区民主路华银大厦14楼