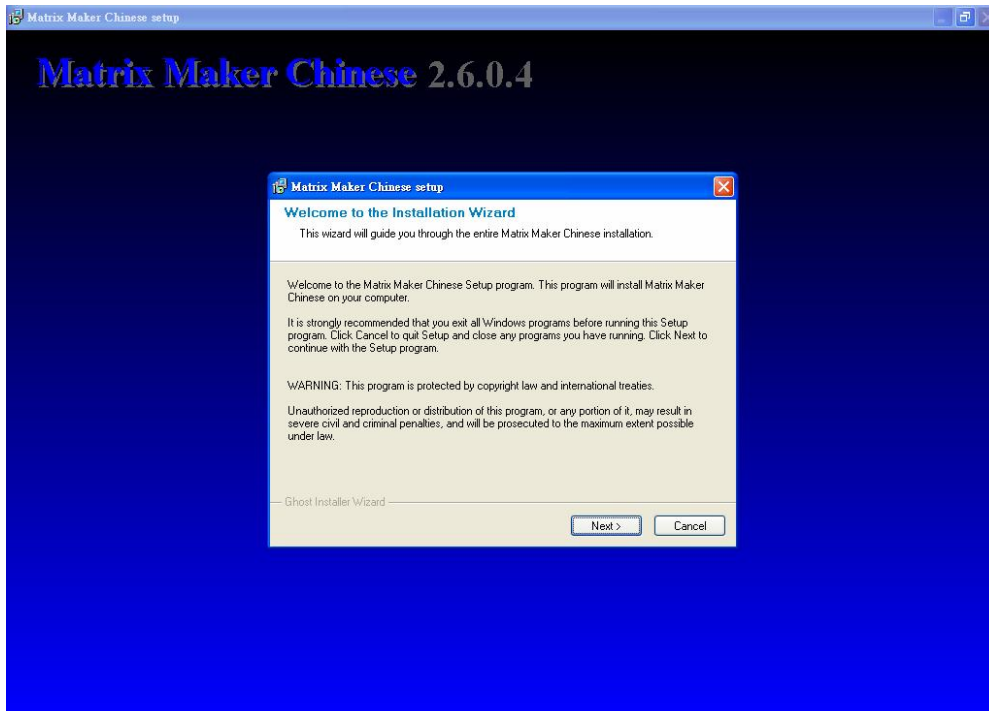


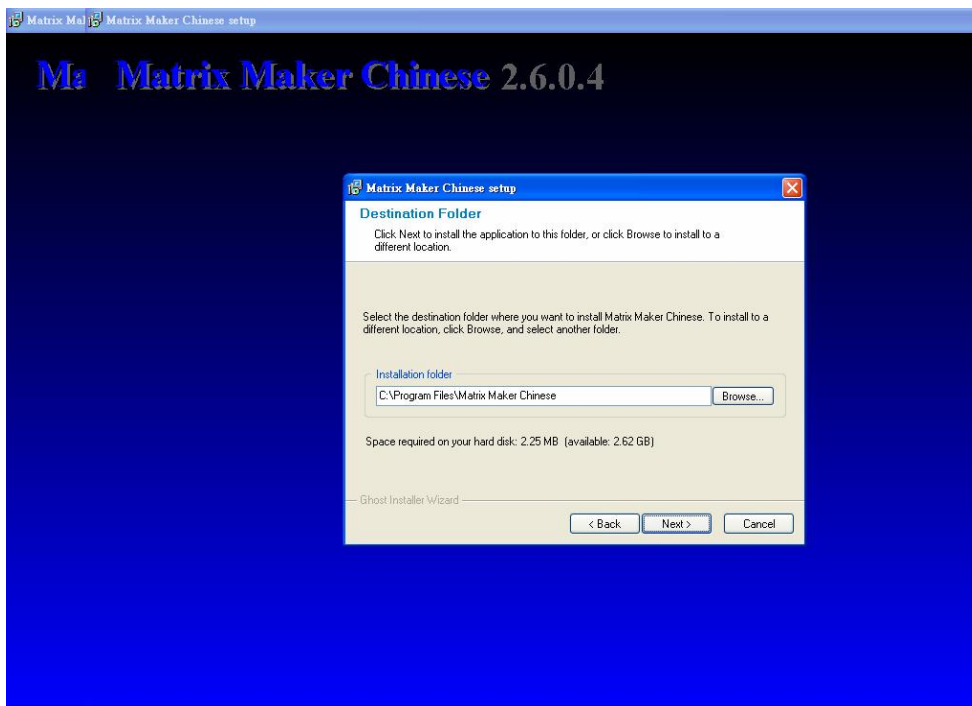
可编程键盘安装说明

I. 程序安装

i). 先运行setup.exe程序，然后出现以下对话框。按“Next”键继续。



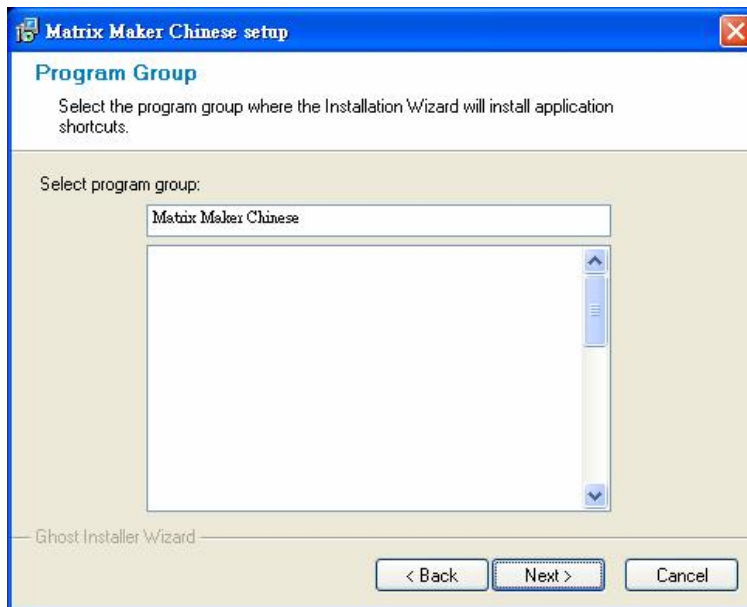
ii) 在下列对话框中选择目标文件夹，然后按“Next”键继续。



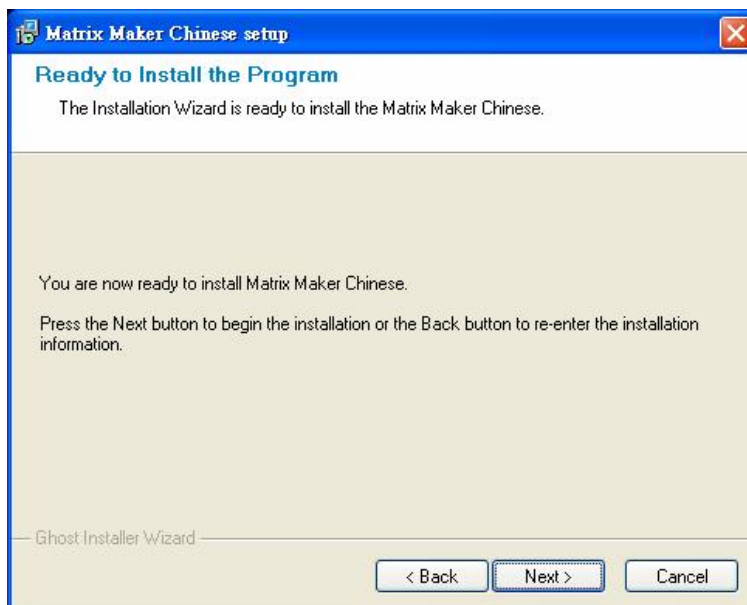
然后跳出下列对话框中选择“是(Y)”键继续。



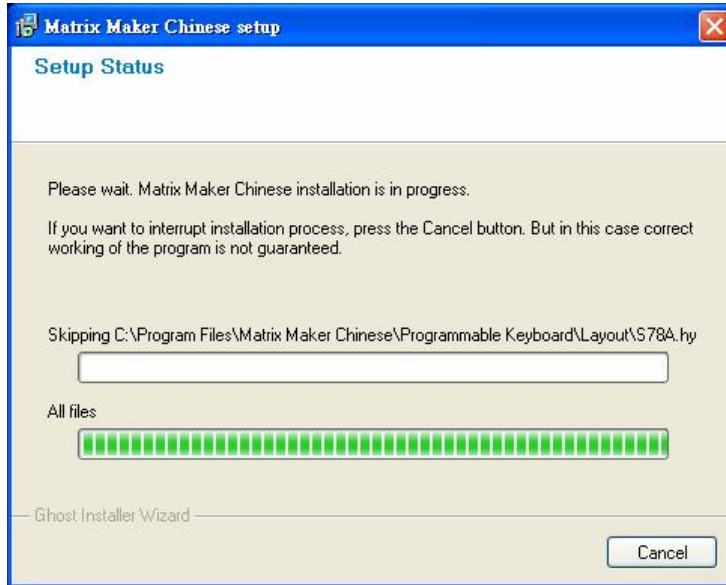
iii) 在以下对话框中输入属于可编程键盘应用程序的程序管理器组的名称，然后按“Next”键继续。



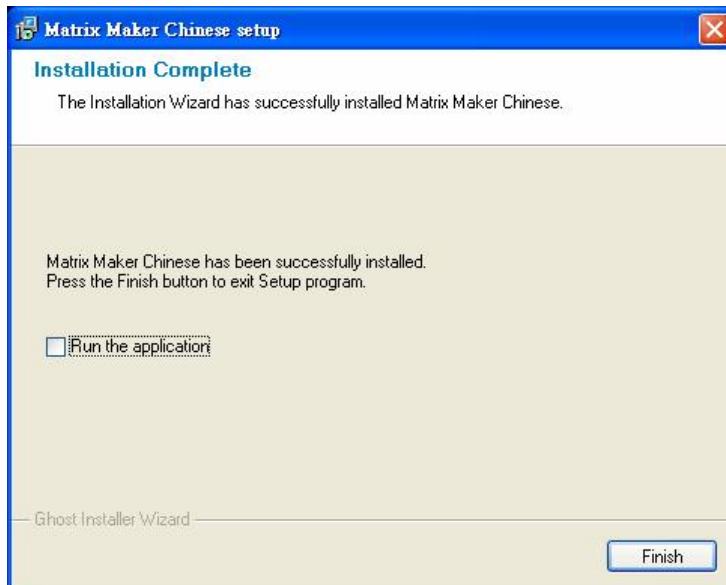
iv) 在以下对话框中按“Next”键开始安装程序



v) 正在安装程序



vi) 程序安装完成，按“Finish”键退出安装。



II. 驱动程序设置 (Driver Setup)

这部分只适用于Windows 2000 和Windows XP系统。对于使用在Windows 9X和Windows Me上的可编程键盘不须要驱动程序设置。

- 1) 点击“开始”视窗，打开控制面板，双击键盘，弹出键盘属性，然后点击硬件，选择属性。



- 2) 出现以下对话框，选择驱动程序。



3) 按以下对话框中的“更新驱动程序(P)”键，更新键盘的驱动程序。



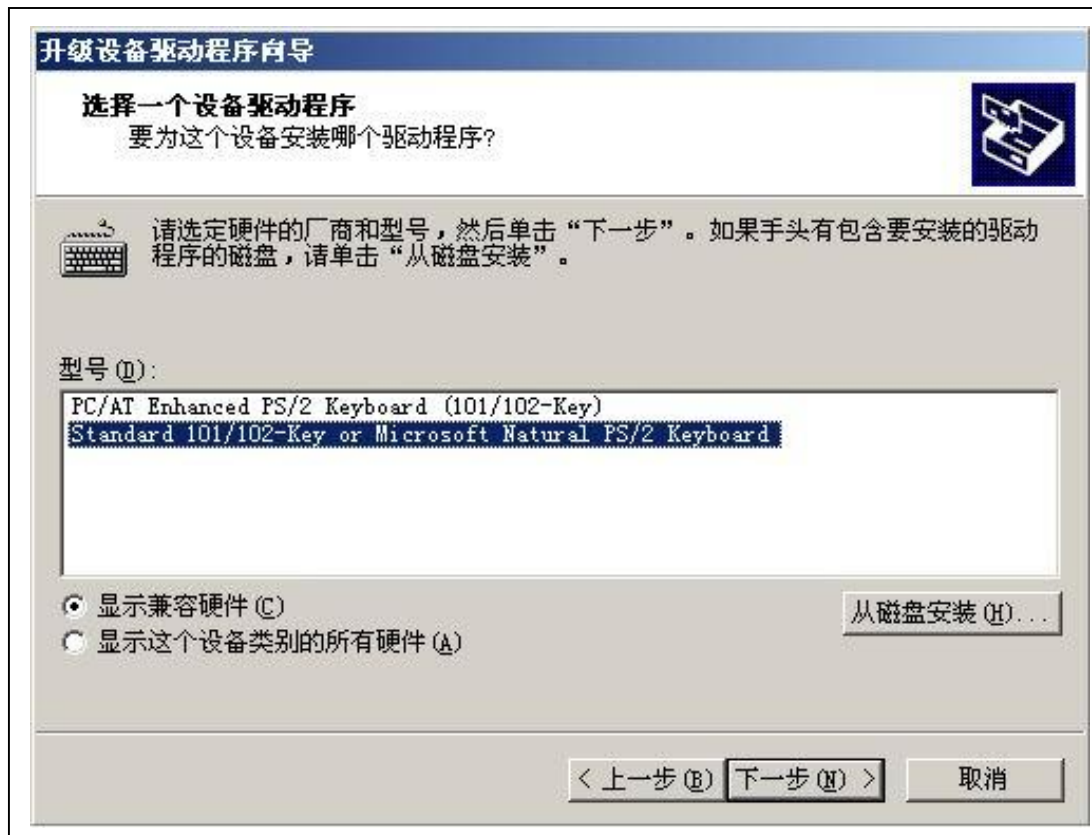
4) 按“下一步(N)”键开始对键盘的驱动程序升级。



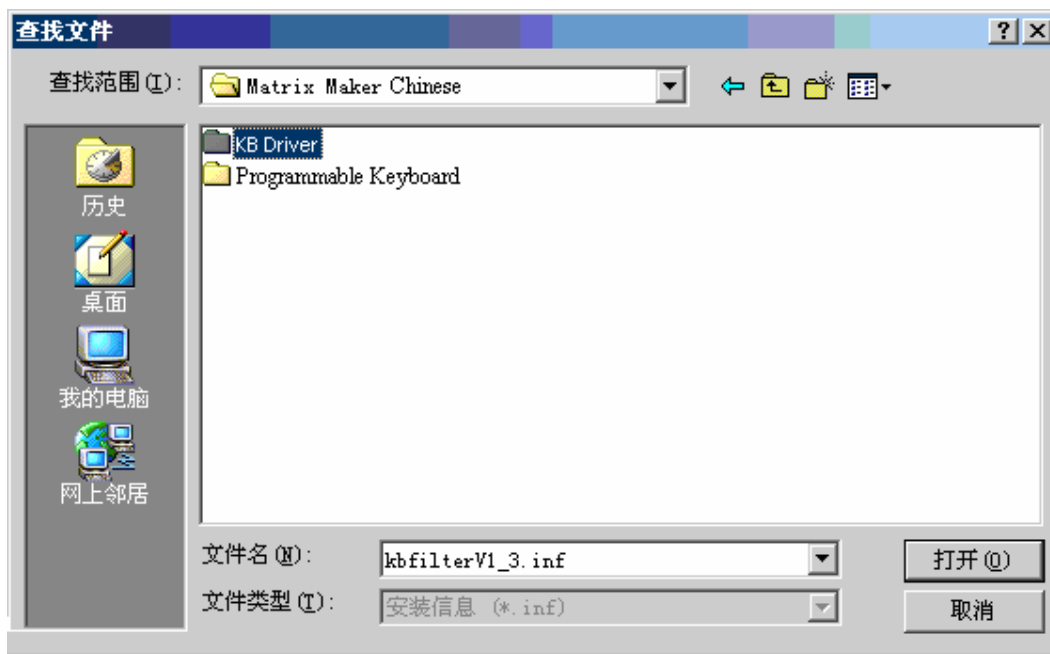
5) 在下面的对话框中选中“显示已知设备驱动程序的列表，从中选择特定的驱动程序 (D)”选项，然后按“下一步 (N)”键继续。



6) 在以下对话框中，选中驱动程序的安装设备“Standard 101/102-key or Microsoft Natural PS/2 Keyboard”，然后按“从磁盘安装(H)”键继续。

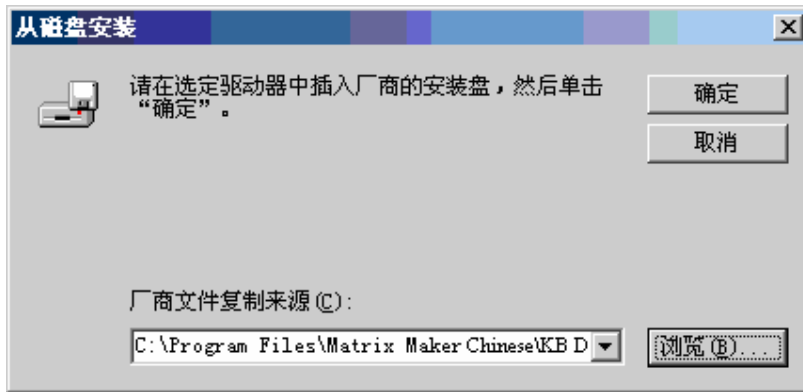


7) 在安装位置的文件夹“C:\Program Files\Matrix Maker Chinese”中找到“KB Driver”文件夹中的 kbfilterV1_3.inf 文件。



8) 双击新驱动程序的安装设备“kbfilterV1_3.inf”，或选择“打开(O)”键，并出现以下对话框，

按“确认”键。



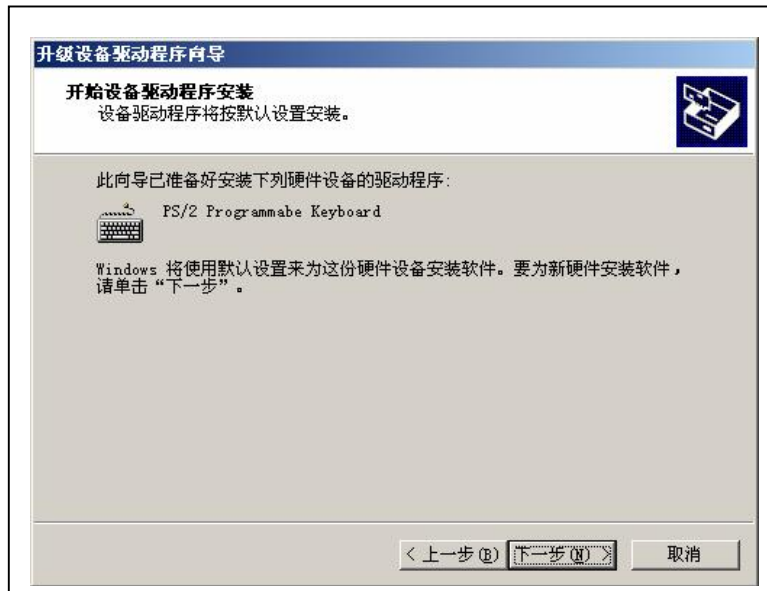
9) 在下面屏幕上将出现“PS/2 Programmable Keyboard”的驱动程序安装设备，先选定然后按“下一步 (N)”键继续。



10) 出现更新驱动程序警告，按“是 (Y)”键继续进行安装。



然后出现以下对话框中，按“下一步(N)”键继续。



11) 出现没有找到数字签名，按“是(Y)”键继续进行安装



12) 完成驱动程序的升级后，会出现以下对话框，然后按“完成”键结束驱动程序升级的安装，并重新启动计算机后，可编程键盘的应用程序才能够在Windows 2000和Windows XP上运行。

