

FRESHBASEPLUS_CN_AI_LPS_1.0.20_V1.ZIP
 FRESHBASEPLUSSTD_CN_AI_LPS_1.0.20_V1.ZIP

目前秤内程序有2种版本：（刷机包不需要解压缩）
 STD是标准版本（只有AI简明界面）
 没有STD的是专业版（专业版包含AI简明界面和专业界面）
 注意：目前2种版本不支持混刷,请大家实施时注意区分。

1.升级秤内程序

- 1.配置秤网络有线或者无线
- 2.秤内固件13版本开始连接外网支持秤上在线升级
- 3.通过ScaleManager软件更新秤内固件
- 4.通过FAT32 U盘更新秤内固件

5.AI版本升级到1.0.20版本或以上可以开启防学错功能，开启方式如下：

秤和电脑同一网段，在电脑上运行 chrome 内核的浏览器（360 或 qq 浏览器，微软的 edge，都可以）
<https://秤 IP:9999>
 注意网址前面是 https，不是 http，不要直接在浏览器里输 秤 IP:9999

滚动窗口到底部，仪表盘设置，里面有个防学环，默认是关闭的，设为开启，再点确定即可

2.配置秤内数据

- 1.SM软件下载标签格式、通用标签格式、条码格式
- 2.SM软件或收银软件下发商品数据
- 3.SM软件 FTP目录管理 下发商品图片库

- 1.切记使用前去除秤盘蓝色保护膜（否则严重影响识别率），后期出厂是透明膜可以不用去除。
 套装称重注意事项：塑料袋口不可挡住AI摄像头
- 2.左下设置按钮输入246813确认45菜单开启自动打印（默认是开启状态，如异常关闭按照步骤开启）

3.秤上开启AI识别功能，1.0.21版本或以上开启语音播报功能

开启后识别商品图片上方显示估算总价

勾选开启语音播报，调节音量大小

- 4.AI秤上学习新品（建议套透明度较好、不带印刷图案的塑料袋或不套袋，至少各学习2次以上）
- 5.AI秤屏幕亮度调节、AI识别触发快慢调节（默认200毫秒），多次触发功能应用

6.AI秤白名单功能：如客户进货一批红富士，通过人工筛选分成红富士、优质红富士、精品红富士，那我们需要将优质、精品这2个关键字加入白名单，这样AI识别时就会全部显示。（反之不设置关键字每次识别只会出现其中一种）

拼音输入关键字确认后出现在白名单内

7.AI秤黑名单功能：如客户商品有红富士和特价红富士，一般特价在特定时间段才开放销售或者AI秤用作自服务客户自行称重打印，门店需要暂时屏蔽带有《特价》字样的商品，把特价加入黑名单即可。

其它字段需要手工输入

3.开启各种功能常见问题处理

- 8.AI秤上利用摄像头对商品进行拍照
- 9.AI秤上临时变价的操作过程，以及如何开启关闭禁止高于原变价功能。
- 10.AI秤上总价变价功能应用
- 11.AI秤上永久变价，变价后下次识别该商品为修改后的单价
- 12.AI秤上预包装功能的应用
- 13.AI界面右下角功能键（如走纸键等）
- 14.用U盘（FAT32格式不大于32G）AI学习数据的备份与恢复（注意：不同门店备份的AI数据不能混用，因为每家门店PLU和商品名称是不同的）

15.局域网内多台秤之间AI学习成果同步

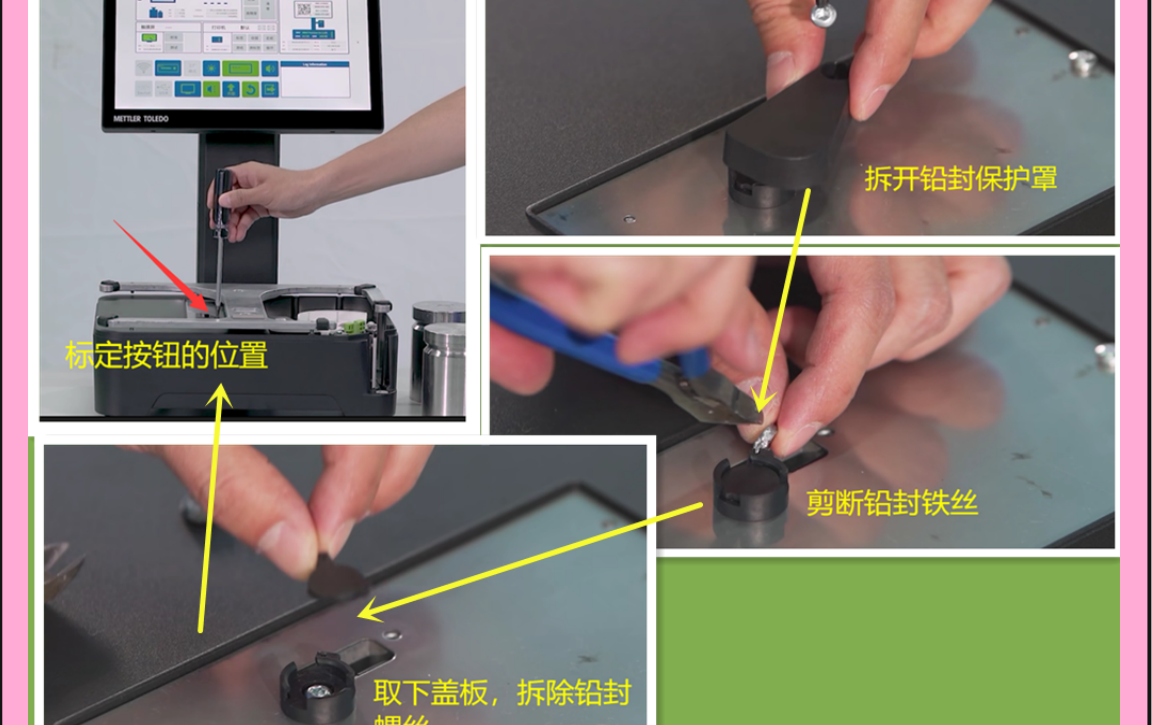
如果门店已经使用了商品识别的 A 秤，现在又新增了 B 秤，希望将 A 秤的商品识别数据同步到 B 秤，此时可以用计算机打开网页，为 A 秤配置数据同步功能。具体步骤如下：

1. 确保计算机和 A 秤能连通（二者在同一个局域网，或者计算机和 A 秤用网线直连）。
2. 在计算机上打开浏览器（推荐使用 Chrome 或 Edge），输入地址 <https://<IPA>-9999>，其中<IPA>是 A 秤的 IP 地址。
3. 打开的网页如下图，在输入框中输入 B 秤的 IP 地址（可以输入多台目标秤的 IP 地址，用英文的分号隔开），然后点击“新增”按钮。添加完成后（添加过程会有进度提示），B 秤的 IP 地址会列在“未同步的秤”列表中。

4. 勾选 B 秤后，点击“开始同步”按钮，A 秤即将将商品识别数据同步到 B 秤。同步完成后，B 秤的 IP 地址会移到“已同步的秤”列表中。

- 16.AI秤 定量称重模式 应用
- 17.AI秤称重标定过程（计量局检定设备称重超差时使用，或部分地区重力加速度不同造成称重偏差）
- 18.取纸比较困难，调整94菜单倒转偏移量到15-20
- 19.AI秤开启元/500g单价显示（请和客户签订免责声明后再开启，目前国家允许的是元/kg、元/100g）

20.总价元整设置：必须拆除铅封装置并按标定开关
 总价四舍五入分位角：913菜单元整方式选择《四舍五入》，总价精度选《10》
 总价保留分位且厘位抹零：913菜单元整方式选《抹零》，总价精度选《1》



FreshBase Plus AI智能秤 首次安调