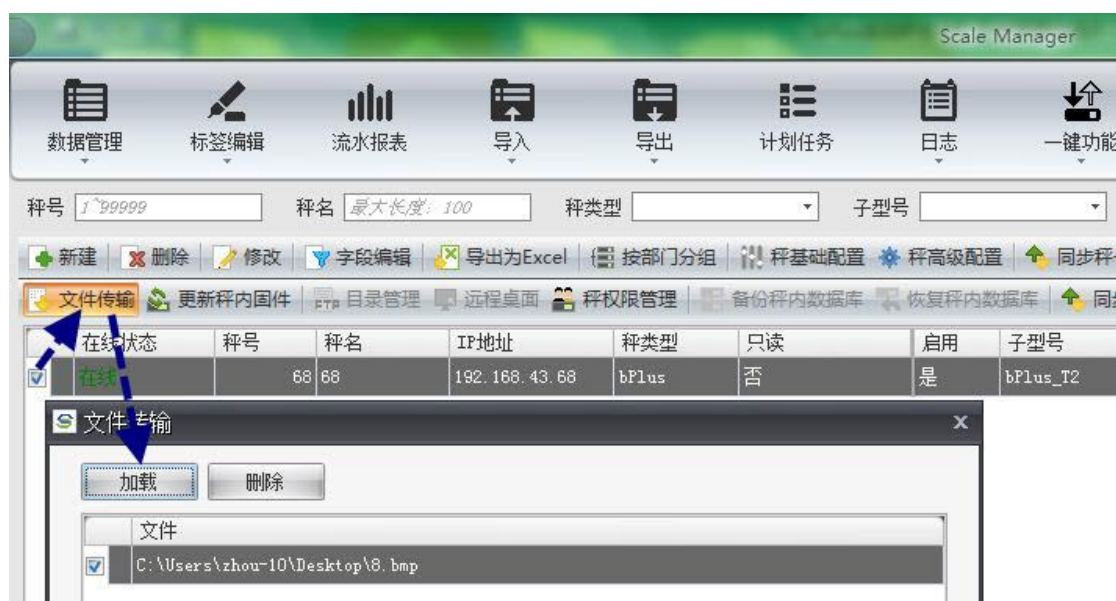


bPlus 条码秤门店 LOGO 打印设置方法

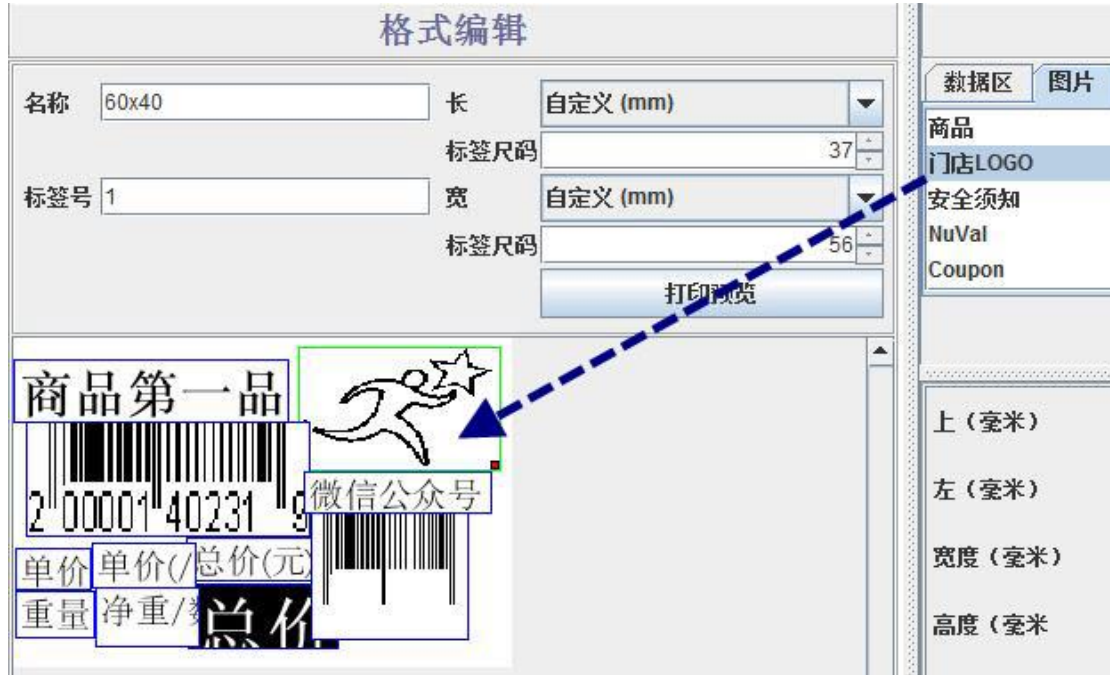
1. 用 Windows 系统自带画图软件，将门店 LOGO 图片另存为单色 bmp 位图，且用数字命名如 8.bmp



2. 用梅特勒-托利多旗舰版管理软件 ScaleManager，将图片下载到 bPlus 条码秤



3. SmartLabel 标签模板上添加门店 LOGO，将新标签模板下载到 bPlus 条码秤



- 最后在 bPlus 条码秤上配置门店标志，秤上按 菜单 248613 确认 123 确认 向下键 2 次，找到门店标志，按确认键，修改成图片相同编号，如 8（双零键可以切换输入法）。



配置完成即可在秤上打印出门店 LOGO 图片, 该方法也同样适用打印微信公众号。

贵妃荔枝



单价13.8元/kg 总价(元)

重量5.000 kg

69.00



微信公众号

